



Burgo

Famille : *Trochidae*

Cittarium pica
Lieu de vie : sur les récifs et falaises exposés à la houle dans la zone intertidale
Technique de pêche : pêche à pied ou plongé en apnée
Saison de pêche : toute l'année
Réglementation : Ø supérieur à 4 cm



Lambi

Famille : *Strombidae*

Strombus gigas
Lieu de vie : herbiers sous marins, fonds sableux
Technique de pêche : filet à lambi, plongée en apnée
Saison de pêche : 1^{er} octobre au 31 janvier (1^{er} septembre au 31 mars dans les Iles du Nord)
Réglementation : pavillon de la coquille formé, poids de chair nettoyée supérieur à 250 g, capture interdite aux non professionnels.
Vente en frais interdite hors saison de pêche.

Palourde de sable

Famille : *Lucinidae*



Codakia orbicularis
Lieu de vie : enfouie dans le sable dans les herbiers peu profonds
Technique de pêche : fouilles à pied
Saison de pêche : toute l'année
Réglementation : taille supérieure à 4 cm

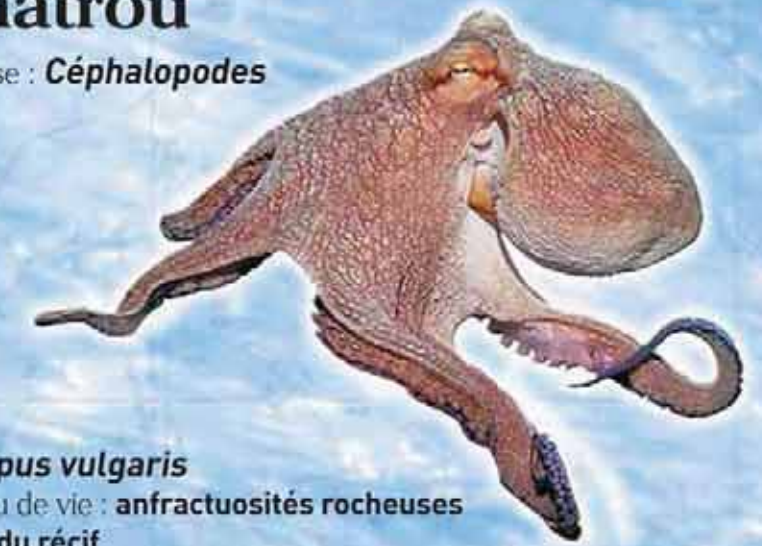
Chaubette



Anomalocardia brasiliana
Famille : *Veneridae*
Lieu de vie : enfouie dans le sable dans les fonds sablo-vaseux du littoral
Technique de pêche : fouilles à pied et tamisage
Saison de pêche : toute l'année

Chatrou

Classe : *Céphalopodes*



Octopus vulgaris
Lieu de vie : anfractuosités rocheuses ou du récif
Technique de pêche : nasses, pêche à pied et plongée en apnée
Saison de pêche : toute l'année, plus abondant durant la saison des pluies

Langouste brésilienne

Famille : *Palinuridae*



Panulirus guttatus
Lieu de vie : anfractuosités des récifs coralliens peu profonds
Technique de pêche : nasses, filets, plongée en apnée
Saison de pêche : toute l'année
Réglementation : taille supérieure à 14 cm des cornes à l'extrémité de la queue.

Langouste royale

Famille : *Palinuridae*



Panulirus argus
Lieu de vie : anfractuosités des récifs
Technique de pêche : nasses, filets, plongée en apnée
Saison de pêche : toute l'année
Réglementation : taille supérieure à 21 cm des cornes à l'extrémité de la queue.

Langoustine profonde

Famille : *Nephropidae*



Eunephrops caddenasi
Lieu de vie : fonds de vase profonds (400 à 600 m)
Poids moyen : 150 g (femelles), 350 g (mâles)
Technique de pêche : nasses profondes, filets profonds
Saison de pêche : toute l'année

Crevette profonde

Famille : *Pandalidae*



Plesionika laevis
Lieu de vie : fonds de vase profonds (250 à 700 m)
Poids moyen : 15 g
Technique de pêche : casiers profonds
Saison de pêche : toute l'année



Ravet de mer

Famille : *Scyllaridae*

Scyllarides aequinoctialis
Lieu de vie : anfractuosités des récifs peu profonds
Taille courante : 25 cm
Technique de pêche : nasses, plongée en apnée
Saison de pêche : toute l'année



Bathynome

Famille : *Cirolanidae*

Bathynomus giganteus
Lieu de vie : fonds meubles profonds (de 200 à 2 000 m)
Taille courante : 25 cm
Technique de pêche : nasses profondes
Saison de pêche : toute l'année



Crabe de corail

Famille : *Xanthidae*

Carpilius coralinus
Lieu de vie : anfractuosités des récifs peu profonds
Taille courante : 15 cm de largeur de carapace
Technique de pêche : nasses, plongée en apnée
Saison de pêche : toute l'année



Crabe cirique

Famille : *Portunidae*

Callinectes sapidus
Lieu de vie : littoral de mangrove, fonds sableux peu profonds
Taille courante : 10 cm de largeur de carapace
Technique de pêche : nasses
Saison de pêche : toute l'année



Oursin blanc ou chadron blanc

Tripneustes ventricosus
Lieu de vie : Herbiers sous-marins peu profonds
Technique de pêche : plongée en apnée
Saison de pêche : du 16 décembre au 14 janvier
Fermeture 2005/2006
Réglementation : taille minimum, Ø de 10 cm